

Bolțuri cu filet pentru sudarea cu arc tras, tip MD



Recomandate pentru sudarea manuală și automată

Oțel 4.8, cu proprietăți bune de sudare

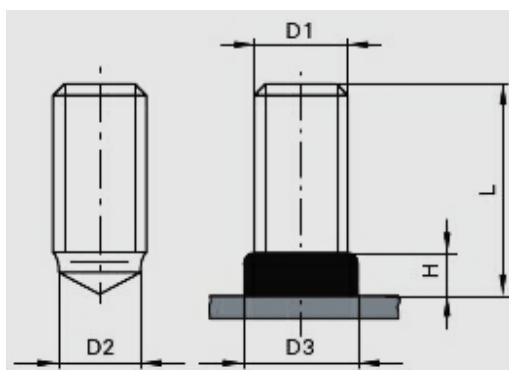
Prețuri la cerere de ofertă

Lungime	Nr. articol	Nr. articol	Nr. articol	Nr. articol	Nr. articol	Nr. articol	Nr. articol
	M6	M8	M10	M12			
12 mm	--	--	--	--	--	--	--
15 mm	B30625/01	--	--	--	--	--	--
20 mm	B30626/01	B30610/01	B30612/01	B30480/01	--	--	--
25 mm	B30627/01	B30611/01	B30614/01	B30617/01	--	--	--
30 mm	B30628/01	B30609/01	B30616/01	B30618/01	--	--	--
35 mm	--	B30608/01	B30613/01	B30620/01	--	--	--
40 mm	--	B30607/01	B30615/01	B30622/01	--	--	--
45 mm	--	--	--	--	--	--	--
50 mm	--	--	--	--	--	--	--

Bolțurile pentru sudură prin procedeul cu arc tras pe care vi le oferim sunt fabricate de SOYER prin strunjire și prin urmare nu se pot compara nici ca și preț și nici ca și calitate cu bolțurile fabricate prin presare respectiv deformare.

Date tehnice

Bolțuri cu filet tip MD - DIN EN ISO 13918



D1	M6	M8	M10	M12	M16	
D2	5,35	7,19	9,03	10,86	13,2	
D3	8,5	10,0	12,5	14,5	17,0	
H	3,5	3,5	4,0	4,5	5,0	
L	Vezi dimensiuni					
Inele ceramice	UF6	UF8	UF10	UF12	UF16	

Toate dimensiunile în mm

Alte dimensiuni decit cele oferite, la cerere de ofertă