

**BMH-22i / BMH-30i**



Sursa de sudare bolțuri BMH-22i

Sursa de sudare bolțuri BMH-30i



**Descriere**

Cele mai puternice modele BMH-22i și BMH-30i ale familiei invertor sunt caracterizate prin performanțe de sudare constant ridicate cu utilizare continuă permanentă. BMH-22i cu o construcție compactă și ușoară, are o greutate ce reprezintă numai 20% din greutatea unei surse clasice cu aceleași caracteristici și un consum de curent redus cu 40%.

- Frecvență înaltă a tactului de 30KHz
- Funcționare integrată cu gaz protector reglabilă
- Reglarea a tuturor parametrilor de sudare
- Curentul de sudare, timpul de sudare și timpul curent primar se pot seta variabil
- Sistem automat de menținere constantă a curentului (reglare a variațiilor curentului)
- Opțiune echipare cu modul pentru alimentare bolțuri semiautomat și automat
- Interfață pentru schimbul de semnal cu sisteme externe de comandă
- Sistem propriu de protecție la supraîncălzire sau la un ritm prea rapid de sudare
- Testare funcții și simularea procese cu parametrii prescriși la sursa fără curent de sudare
- Tabel pe partea frontală pentru cele mai uzuale tipuri și diametre de bolțuri

**Date tehnice**

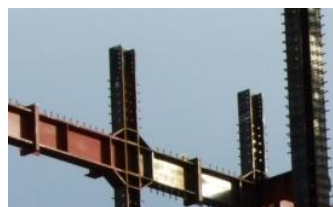
<b>Domeniu de sudare</b>	M8 – M24 bolțuri tip RD sau Ø 2 - 22 mm la BMH-22i, M8 – M24 sau Ø 2 - 25 mm la BMH-30i
<b>Material</b>	Oțel, oțel inoxidabil și oțel refractar
<b>Pistol standard</b>	Pistol de sudare PH-5L
<b>Curent sudare BMH-22i</b>	300 – 2000 A, reglabil variabil la sudarea bolțurilor, 80 – 300 A, reglabil la sudura cu electrod, 80 – 200 A la sudura WIG
<b>Curent sudare BMH-30i</b>	360 – 3000 A, reglabil variabil la sudarea bolțurilor, 120 – 450 A, reglabil la sudura cu electrod, 120 – 300 A la sudura WIG
<b>Timp sudare</b>	3-1000 ms la sudarea bolțurilor
<b>Ritm sudare</b>	Pînă la 30 bolțuri/minut (dependent de diametrul bolțului și tipul alimentării)
<b>Rețea alimentare</b>	3 X 400 V - 50/60 Hz, BMH-22i - 63 AT, BMH-30i - 125 AT
<b>Dimensiuni</b>	(lățime x înălțime x adîncime) 560 x 420 x 650 mm (BMH-22i) 700 x 790 x 1000 mm (BMH-30i)
<b>Greutate</b>	70 kg (BMH-22i), 160 kg (BMH-30i)

Producătorul își rezervă dreptul de a face modificări tehnice

**Domenii de aplicație**



Pistolul de sudare PH-5L este pistolul standard pentru sursele de sudare bolțuri BMH-22i și BMH-30i.



Exemplu de aplicație în construcții metalice. În fotografie bolțuri cu cap D19x100 sudate cu BMH-22i la București.